

MIRC

MUTUALISATION DE L'IMAGERIE MÉDICALE EN RÉGION CENTRE

Bouquet de services numériques pour les professionnels
de l'imagerie médicale, en établissement de soins ou en
pratique libérale

MIRC 



e.Santé
Centre-
Val de Loire
LE GROUPEMENT RÉGIONAL

Objectifs



GÉNÉRALISER

l'accès au PACS pour les établissements



FIABILISER

la conservation des examens d'imageries antérieures



AMÉLIORER

la prise en charge et éviter la redondance des examens pour les patients



COMPLÉTER

les services oeuvrant pour le lien ville-hôpital



RÉDUIRE

les coûts



CONTRIBUER

au développement de l'imagerie numérique pour tous les professionnels

AGILE ET FLEXIBLE

- ✓ Offre régionale de services à la carte,
- ✓ Possibilité à tout moment de compléter votre bouquet de services,
- ✓ Services interfaçables avec vos systèmes d'information.

ADAPTÉ À VOS CONTRAINTES FINANCIÈRES

- ✓ Réduction des coûts liés à l'acquisition et à l'exploitation des services,
- ✓ Frais de maintenance des services Échange et Partage pris en charge par la région.

AGRÉÉ HDS (HÉBERGEUR DE DONNÉES DE SANTÉ)

- ✓ Sécurisation et allègement du système d'archivage des données d'imagerie.



Organisation en Centre-Val de Loire



CORRESPONDANTS MIRC

- ✓ Présents dans chaque établissement partenaire, ils forment un réseau dynamique d'entraide.
- ✓ Interlocuteurs privilégiés des professionnels de santé, ils facilitent l'accès et l'usage des services Échange & Partage.

COMITÉ DE PILOTAGE

- ✓ Comité pluridisciplinaire : radiologues, correspondants MIRC, manipulateurs radio, ingénieurs informatiques.
- ✓ Organe décisionnel des orientations des services Échange & Partage.

Les services



PACS

*Picture archiving and
communication
system*

Système d'archivage, de transmission et de traitement d'imagerie médicale au sein d'un établissement.

Stockage des examens d'imagerie chez un hébergeur agréé de données de santé.

Archivage long terme

Échange & Partage

Échange et partage d'examens d'imagerie entre établissements et de diffusion externe des résultats auprès des professionnels de santé libéraux.

Professionnels habilités des établissements équipés d'un PACS ou d'une brique Échange & Partage
(radiologues, cliniciens, manipulateurs...)

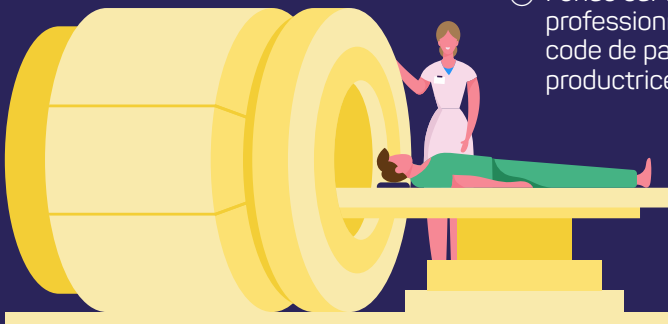
Professionnels de santé disposant d'une carte CPS
(médecins généralistes, kinésithérapeutes, infirmiers, sages-femmes...)

COMMUNAUTÉ DE PARTAGE RÉGIONALE

DIFFUSION EXTERNE

- ✓ Accès aux antériorités d'imageries produites dans les autres centres de la région *(liste des établissements participants disponible sur le site Internet MIRC).*

- ✓ Accès aux images et comptes-rendus via un portail sécurisé (carte CPS) au moyen d'un simple navigateur Internet,
- ✓ Fondé sur la remise, par le patient au professionnel de santé libéral, d'un code de partage émis par la structure productrice de l'examen.



GIP e-Santé Centre-Val de Loire : votre partenaire régional en e-santé

UN RÉFÉRENT RÉGIONAL MIRC DÉDIÉ POUR



- **Accompagner les professionnels** selon leurs besoins spécifiques : formation, assistance, etc.
- **Favoriser la création de partenariats** régionaux et inter-régionaux.
- **Contribuer aux évolutions et à l'amélioration continue** des services.
- **Promouvoir les services** du programme MIRC, développer et encadrer les usages.
- **Garantir les termes de l'accord-cadre MIRC.**
- **Assurer un service support** auprès des professionnels de santé libéraux.



CONTACT

GIP e-Santé Centre-Val de Loire
referent-mirc@esante-centre.fr

PLUS D'INFORMATIONS

<https://www.esante-centre.fr/mirc>